

## Centralina carbone attivo trifase con filtro elettrostatico

Gruppo di filtrazione e deodorizzazione dell'aria composto da ventilatore centrifugo a doppia aspirazione. Prefiltro aria tipo EU3, 85% gravimetrico, filtro a tasche tipo EU9 95% gravimetrico, cilindri con carbone vegetale attivo in cilindretti tipo 207/C, filtro elettrostatico ad alta intensità con termostato protezione. Telaio in profilato di alluminio, doppia pannellatura in lamiera zincata all'interno e acciaio inossidabile all'esterno. **Doppio pannello.**

### Three phase activated carbon filtration units with electrostatic filter

Air deodorisation and filtration unit complete with double- suction centrifugal fan.

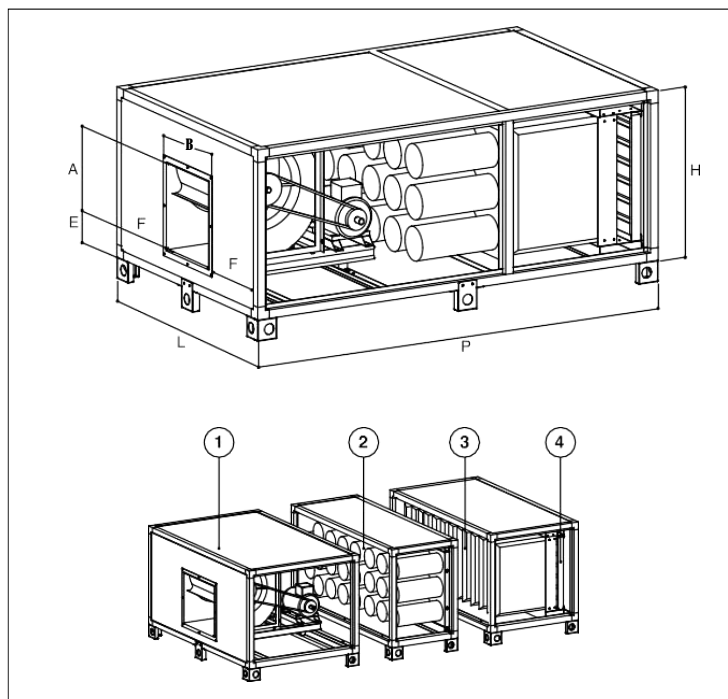
EU3 type 85% gravimetric air pre-filter, EU9 type 95% gravimetric bag filter, cylinders with vegetable activated carbon in 207/C type granules, high-intensity electrostatic filter with safety thermostat. Frame in aluminium profiles, sandwich panels with galvanised steel plate inside and stainless steel outside. **Double panel.**

### Dreiphasige Aktivkohlezentrale mit elektrostatischem

Gruppe Filtration und Desodorierung der Luft bestehend aus einem Radialventilator mit doppeltem Absaugen. Luft-Vorfilter Typ EU3, 85% Gewichtsanalyse, Beutelfilter Typ EU9 95% Gewichtsanalyse, Zylinder mit Aktivkohle in Zylindern Typ 207/C, elektrostatischer Filter mit hoher Intensität und Schutzthermostat. Rahmen aus Aluminiumprofil, doppelte Verschalung innen aus feuerverzinktem Blech und außen aus Edelstahl. **Doppelverkleidung.**

### Filter Centrales filtrantes triphasées au charbon actif avec filtre électrostatique

Groupe de filtration et de désodorisation de l'air constitué d'un ventilateur centrifuge à double aspiration. Préfiltre air de type EU3, 85% gravimétrique, filtre à poches de type EU9, 95% gravimétrique, cartouches avec charbon actif végétal en granules de type 207/C, filtre électrostatique à haute efficacité avec thermostat de sécurité. Châssis aluminium en profilés, coffrage en tôle galvanisée à l'intérieur et en acier inoxydable à l'extérieur. **Double panneau.**



\* MCCE 175: Costruzione in 3 pezzi - Construction in 3 pieces

\*\* MCCE190 / 1120: Costruzione in 3 pezzi - Construction in 3 pieces

Modello / Model	N°Cil. / N. Cyl.	m3/h	HST H <sub>2</sub> O	dB (A)	Kw	Rpm	L mm	P mm	H mm	A mm	B mm	E mm	F mm	Kg	Prezzo € / Price €
MCCE130B	9	3000	30	70	1,5	1663	670	2100	750	300	275	270	200	160	
MCCE145B	14	4500	30	72	2,2	1425	980	2100	750	350	320	300	330	210	
MCCE160B	18	6000	30	74	3	1132	1280	2300	800	415	380	130	450	300	
MCCE175B*	23	7500	30	74	4	1184	1590	2700	800	415	380	130	550	350	
MCCE190B**	28	9000	30	76	4	997	1280	2900	1100	490	435	135	420	390	
MCCE1120B**	36	12000	30	76	5,5	1030	1280	2900	1350	490	570	135	355	450	

MCCED ventilatore 2 velocità - MCCED 2 speed fan - MCCED ventilator mit 2 Geschwindigkeiten - MCCED ventilateur 2 vitesses

**+ 10%**