

Centrali termoventilanti a batteria acqua

Unità di riscaldamento aria. Composta da ventilatore centrifugo, doppia aspirazione, con motore a trasmissione, batteria di scambio ad acqua e filtro pieghettato. Telaio in profilato di alluminio, doppia pannellatura in lamiera zincata all'interno e **acciaio inossidabile** all'esterno. **Doppio pannello**.

Esecuzioni speciali quotazioni a richiesta.

Hot air blowers

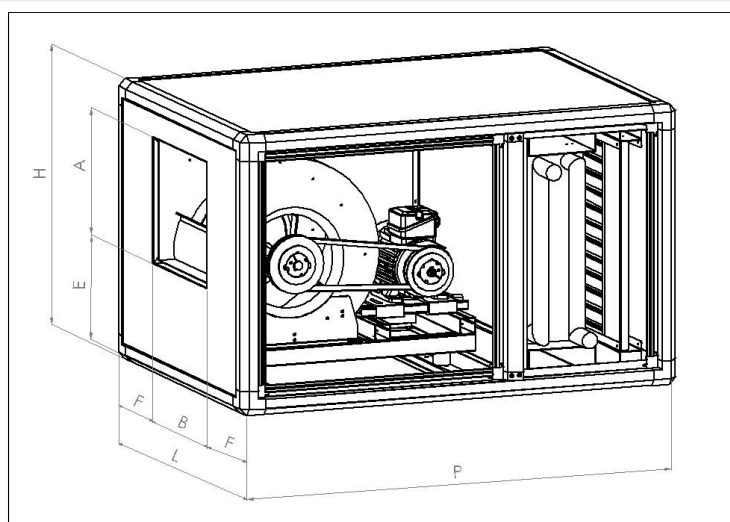
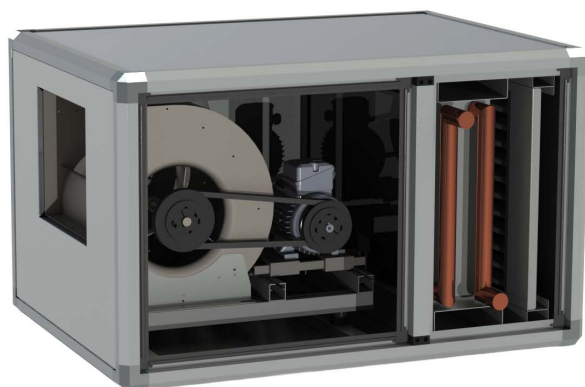
Air heating unit. Consists of a double suction centrifugal fan with a drive motor, water/air heat exchanger and pleated filter. Frame in aluminium profiles, sandwich panels with galvanised steel plate inside and **stainless steel** outside. **Double panel**. Quotations for custom built models available on request.

Heizlüfterzentralen Batterie Warmwasser Unités

Einheit zur Lufterwärmung. Besteht aus einem Radialventilator, doppeltes Absaugen mit Antriebsmotor, Wasser-Wärmeaustauscher und Faltenfilter. Rahmen aus Aluminiumprofil, doppelte Verschalung, innen aus feuerverzinktem Blech und außen aus **Edelstahl**. **Doppelverkleidung**. Für spezielle Ausführungen Preise aufAnfrage.

Centrales de traitement de l'air

Unités de chauffage de l'air. Constituées d'un ventilateur centrifuge à double aspiration, d'un moteur à transmission, d'une batterie d'échange à eau et d'un filtre plissé. Châssis aluminium en profilés, coffrage en tôle galvanisée à l'intérieur et en **acier inoxydable** à l'extérieur. **Double panneau**. Devis sur demande pour travaux spéciaux



Modello / Model	m ³ /h	HST H ₂ O	kW	dB (A)	L mm	P mm	H mm	A mm	B mm	E mm	F mm	kW Batteria	Ø	Kg	Prezzo € / Price €
MUTBA13T-R	1300	25	0,37	61	700	980	530	215	240	250	255	14	3/4"	75	
MUTBA13T-W	1300	25	0,37	61	700	980	530	215	240	250	255	26	1"	75	
MUTBA20T-R	2000	25	0,55	60	800	1100	670	300	275	270	270	23	1"	95	
MUTBA20T-W	2000	25	0,55	60	800	1100	670	300	275	270	270	23	1" 1/4	95	
MUTBA30T-R	3000	25	0,75	64	800	1100	670	300	340	340	270	28	1"	110	
MUTBA30T-W	3000	25	0,75	64	800	1100	670	300	340	340	270	55	1" 1/4	110	
MUTBA40T-R	4000	30	1,10	66	980	1200	750	300	340	340	270	38	1"	130	
MUTBA40T-W	4000	30	1,10	66	980	1200	750	300	340	340	270	73	1" 1/4	130	
MUTBA50T-R	5000	25	1,50	63	980	1200	750	350	400	400	290	44	1"	158	
MUTBA50T-W	5000	25	1,50	63	980	1200	750	350	400	400	290	88	1" 1/4	158	
MUTBA75T-R	7500	20	2,20	63	1280	1300	800	415	480	145	400	65	1" 1/4	190	
MUTBA75T-W	7500	20	2,20	63	1280	1300	800	415	480	145	400	87	1" 1/2	190	
MUTBA100T-R	10000	25	3,00	66	1590	1350	800	415	480	145	550	87	1" 1/4	240	
MUTBA100T-W	10000	25	3,00	66	1590	1350	800	415	480	145	550	173	1" 1/2	240	
MUTBA120T-R	12000	20	4,00	66	1590	1350	800	415	480	145	550	97	1" 1/4	260	
MUTBA120T-W	12000	20	4,00	66	1590	1350	800	415	480	145	550	198	1" 1/2	260	

* -R batteria solo caldo
-W batteria caldo/freddo

Box trattamento aria con batteria ad acqua

Batteria ad acqua post-riscaldamento e/o post-trattamento estivo inserita in un box con doppia pannellatura in lamiera zincata all'interno e acciaio inossidabile all'esterno. **Doppio pannello.**

Air treatment box equipped with water battery

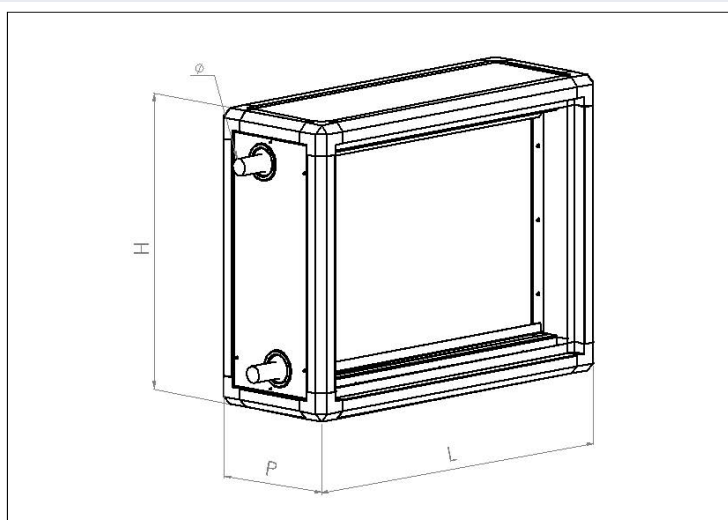
Post-heating and/or post-summer treatment water coil put in a box with double paneling in galvanized sheet metal inside and **stainless steel** outside. **Double paneling provided.**

Luftaufbereitungsbox mit Wasserbatterie

Nacherwärmungs- und/oder Nachbehandlungswasserregister in einem Kasten mit doppelter Verkleidung aus verzinktem Blech innen und **Edelstahl** aussen. **Doppelte Verkleidung**

Coffret de traitement d'air avec batterie à eau

Batterie d'eau de post-chauffage et/ou post-traitement insérée dans un caisson avec double habillage en tôle galvanisée à l'intérieur et en **acier inoxydable** à l'extérieur. **Double panneaux.**



Modello / Model	da m ³ /h	a m ³ /h	L mm	P mm	H mm	kW Batteria	Ø	Kg	Prezzo € / Price €
MBATA13-R	0	1300	720	290	500	14	3/4"	26	
MBATA13-W	0	1300	720	290	500	26	1"	33	
MBATA2030-R	2000	3000	780	290	600	23	1"	26	
MBATA2030-W	2000	3000	780	290	600	23	1" 1/4	33	
MBATA4050-R	4000	5000	1000	290	670	38	1"	32	
MBATA4050-W	4000	5000	1000	290	670	73	1" 1/4	43	
MBATA6075-R	6000	7500	1200	290	700	65	1" 1/4	38	
MBATA6075-W	6000	7500	1200	290	700	87	1" 1/2	55	
MBATA80120-R	8000	12000	1450	290	700	87	1" 1/4	42	
MBATA80120T-W	8000	12000	1450	290	700	173	1" 1/2	66	

* -R batteria solo caldo
-W batteria caldo/freddo

Centrali termoventilanti batteria elettrica

Unità di riscaldamento aria composta da ventilatore centrifugo a doppia aspirazione con motore a trasmissione. Batteria di scambio elettrica a 3 stadi con termostato di sicurezza e filtro aria EU3, 85% gravimetrico. Telaio in profilato di alluminio, doppia pannellatura in lamiera zincata all'interno e acciaio inossidabile all'esterno. **Doppio pannello.**

Air treatment box equipped with electric battery

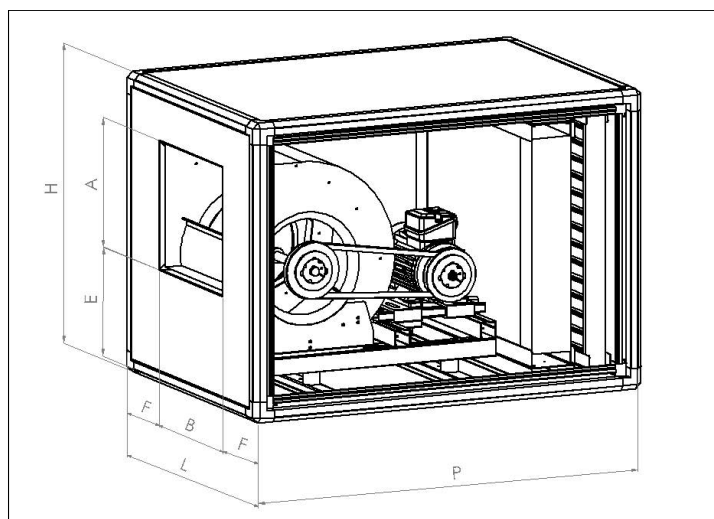
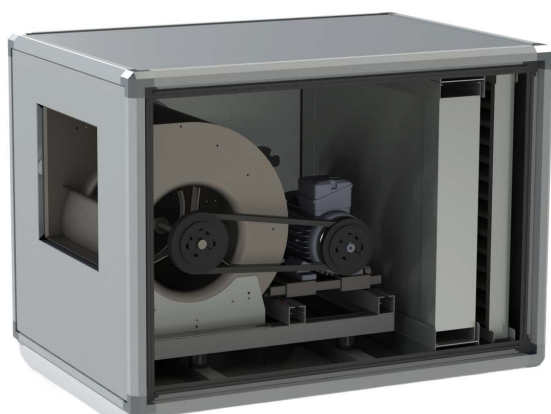
Electric post-heating battery put in a box with double paneling in galvanized sheet metal inside and **stainless steel** outside. **Double paneling provided.**

Luftaufbereitungsbox mit elektrischer Batterie

Elektrische Nachheizbatterie in einem Kasten mit doppelter Verkleidung aus verzinktem Blech innen und **Edelstahl aussen.** **Doppelte Verkleidung**

Batterie électrique de post-chauffage

Batterie électrique de post-chauffage insérée dans un coffret avec double revêtement en tôle galvanisée à l'intérieur et en **acier inoxydable** à l'extérieur. **Double panneau.**



Modello / Model	m ³ /h	HST H ₂ O	Kw batt	kW	dB (A)	L mm	P mm	H mm	A mm	B mm	E mm	F mm	Kg	Prezzo € / Price €
MUTBE13T	1500	20	8	0,37	52	700	980	700	270	240	240	230	95	
MUTBE20T	2000	25	9	0,55	60	700	980	700	270	240	240	230	110	
MUTBE30T	3000	25	12	0,75	60	700	980	700	300	340	270	180	110	

T=400/3/50

Batteria elettrica a 3 stadi con termostato - Electric battery by thermostat

Elektrischer Wärmeaustauscher mit 3 Stufen und Thermostat - Batterie électrique à 3 stades avec thermostat

Box trattamento aria con batteria elettrica

Batteria elettrica post-riscaldamento inserita in un box con doppia pannellatura in lamiera zincata all'interno e acciaio inossidabile all'esterno. **Doppio pannello.**

Hot air blowers

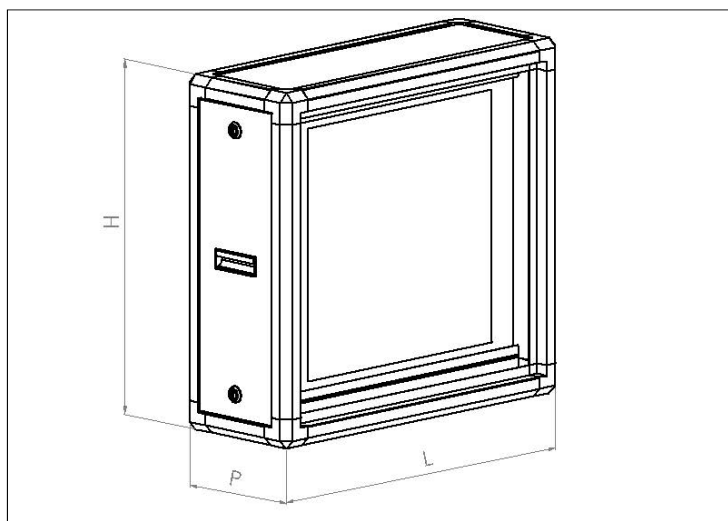
Air heating unit consisting of double suction centrifugal fan with drive motor. Three-level electrical heat exchanger with safety thermostat and EU3 type 85% gravimetric air filter. Frame in aluminium profiles, sandwich panels with galvanised steel plate inside and stainless steel outside. **Double panel.**

Heizlüfterzentralen mit elektrischer Batterie Units

Einheit zum Lufterwärmen bestehend aus einem Radialventilator mit doppeltem Absaugen mit Motorantrieb. Elektrischer Wärmeaustauscher mit 3 Stufen und Sicherheitsthermostat. Luftfilter EU3, 85% Gewichtsanalyse. Rahmen aus Aluminiumprofil, doppelte Verschalung, innen aus feuerverzinktem Blech und außen aus Edelstahl. **Doppelverkleidung.**

Centrales de traitement de l'air

Unité de chauffage de l'air constituée d'un ventilateur centrifuge à double aspiration avec un moteur à transmission. Batterie d'échange électrique à 3 niveaux et filtre air EU3, 85% gravimétrique. Châssis aluminium en profilés, coffrage en tôle galvanisée à l'intérieur et en acier inoxydable à l'extérieur. **Double panneau.**



Modello / Model	Fino a m ³ /h	L mm	P mm	H mm	kW Batteria	Volt	Kg	Prezzo € / Price €
MBATE1500	1500	750	280	700	8	400	26	
MBATE2000	2000	750	280	700	9	400	33	
MBATE3000	3000	750	280	700	12	400	26	

T=400/3/50

Batteria elettrica a 3 stadi con termostato - Electric battery by thermostat

Elektrischer Wärmeaustauscher mit 3 Stufen und Thermostat - Batterie électrique à 3 stades avec thermostat