

Ventilatore centrifugo a pale rovesce ad alta temperatura

Per aspirazione di aria pulita o leggermente polverosa. Temperatura massima di esercizio 200°.

High-temperature reverse-blade centrifugal fan

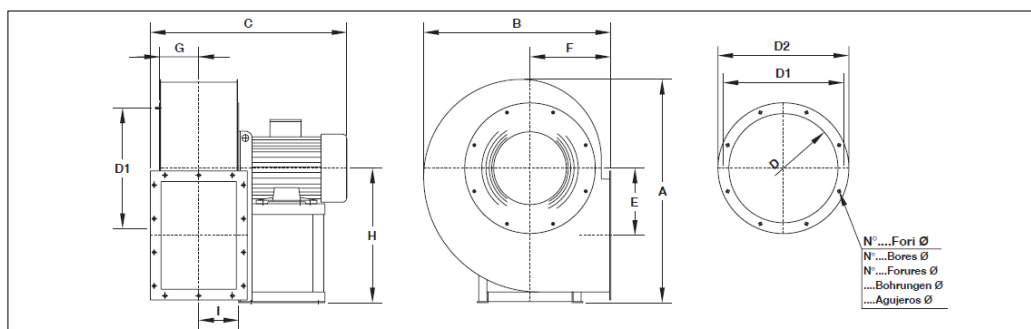
For the suction of clean or slightly dusty air. Maximum operating temperature 200°C.

Hochtemperatur-Zentrifugalventilator mit umgekehrten Schaufeln

Zur Absaugung von sauberer oder leicht staubiger Luft. Maximale Betriebstemperatur 200 °C.

Ventilateur centrifuge à pales inversées haute température

Pour l'aspiration d'air propre ou légèrement poussiéreux. Température maximale de fonctionnement 200 °C.



Modello / Model	kW	m ³ /h	HST H ₂ O	rpm	dB (A)	A mm	B mm	C mm	D mm	E mm	a mm	b mm	Kg	Prezzo € / Price €
MOBPR401C-HT	0,55	1900/5400	53/24	1370	80	830	695	560	405	250	400	280	58	
MOBPR451D-HT	1,10	2700/7500	70/34	1390	67	930	780	635	455	280	450	315	68	
MOBPR501D-HT	2,20	3800/10800	88/40	1420	74	1040	850	745	506	315	500	355	98	
MOBPR561B-HT	4,00	5400/15000	112/55	1430	73	1170	955	800	568	355	560	400	118	

MOBT

Torrino di estrazione

I torrini di estrazione centrifughi sono adatti per l'aspirazione d'aria viziata, fumi, vapori degli ambienti.

Extraction centrifugal tower

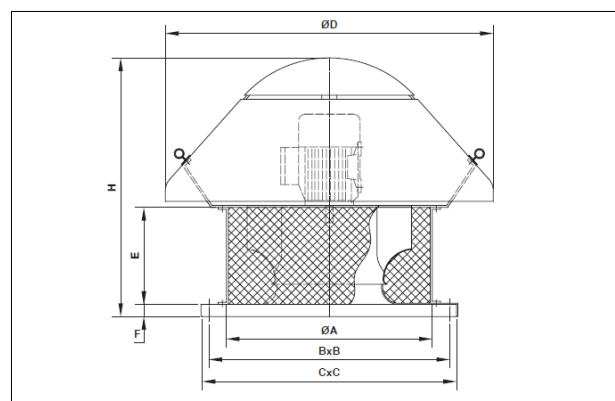
The exhaust centrifugal towers are suitable for the suction of vitiated airflue gases and vapour from the environment.

Radial-dachventilatoren

Radial-Dachventilatoren ser Serie BT sind zum Absaugen von verbrauchter Luft, Rauch und Dampf geeignet.

Tour d'extraction

Les tourelles d'extraction centrifuges sont adaptées à l'aspiration d'air vicié, de fumées, de vapeurs ambiantes.



Modello / Model	kW	m ³ /h	HST H ₂ O	rpm	dB (A)	A mm	B mm	C mm	D mm	E mm	F mm	H mm	Kg	Prezzo € / Price €
MOBT352C	0,25	2000	30	1360	64	450	450	530	650	220	25	580	33	
MOBT401C	0,55	3000	43	1370	69	450	450	530	650	262	25	620	35	
MOBT451D	2,20	4300	58	1350	72	560	615	695	850	290	25	640	53	

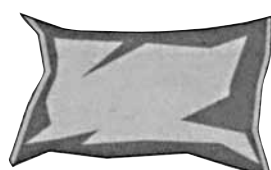
Componenti per filtrazione

Filtration accessories and parts

Filtrations komponenten

Composants de filtration

	Modello / Model	Descrizione / Description	Dimensioni / Dimensions	Prezzo € / Price €
	MFR59X59	Filtro a rete inox Stainless steel mesh filter	A 592 X B 592 X C 48	
	MFR28X59		A 287 X B 592 X C 48	
	MFS28X59X48G4	Filtro sintetico G4 Synthetic filter G4	A 287 X B 592 X C 48	
	MFS59X59X48G4		A 592 X B 592 X C 48	
	MFS40X45X48G4		A 400 X B 450 X C 48	
	MFS49X50X48G4		A 490 X B 500 X C 48	
	MFS40X28X98G4		A 400 X B 287 X C 98	
	MFS40X40X98G4		A 400 X B 400 X C 98	
	MFS50X40X98G4		A 500 X B 400 X C 98	
	MFS50X54X98G4		A 500 X B 540 X C 98	
	MFS49X50X98G4		A 490 X B 500 X C 98	
	MFS59X59X98G4		A 590 X B 590 X C 98	
MFS61X61X98G4	A 610 X B 610 X C 98			
	MFT29X59G4	Filtro a tasche Bag filter	A 287 X B 592 X C 360	
	MFT59X59G4		A 592 X B 592 X C 360	
	MFCA160X400	Filtro a carbone Carbon filter	A 160 X L 400	



MSCA20

Sacco carbone
Bag offilter carbon

Kg 20

MRC210



Regolatore monofase digitale

Single phase digital speed controller

Einphasen-Digitalregler

Régulateur monophasé numérique



Caratteristiche / Details	
Alimentazione - Powersupply - Versorgung - Alimentation	230 V.c.a.
Potenza nominale - Rated power - Nennleistung - Puissance nominale	1000W
Dimensioni - Dimensions - Ausmaße - Dimensions	L = 170 mm, H = 106 mm, P = 83 mm
Corrente massima di spunto - Maximum peak current - Anlaufspitzenstrom - Courantmaxi	12
Fusibile di protezione - Fuse - Schutzsicherung - Fusible de protection	10A
Circuito di controllo - Control circuit - Steuerkreis - Circuit de contrôle	Microprocessore
Corrente in servizio continuo - Continuous service current - Dauerstrom Courant de service continu	7,5A
A norme - To standards - Gemäß Normen - Aux normes	EN 55014-1, EN 55014-2, EN 60204-1, EN 60335-1 EN 61000-3-2, EN 61000-3-3, EN 61000-4-2, EN 61000-4-4, EN 61000-4-5.
Per modelli - For models - Modelle für - Pour les models	MECM10/8-4, MECM12/12-6A
Prezzo € - Price €	

MRC250



Regolatore monofase digitale

Single phase digital speed controller

Einphasen-Digitalregler

Régulateur monophasé numérique



Caratteristiche / Details	
Alimentazione - Powersupply - Versorgung - Alimentation	230 V.c.a.
Potenza nominale - Rated power - Nennleistung - Puissance nominale	1000W
Dimensioni - Dimensions - Ausmaße - Dimensions	L = 170 mm, H = 106 mm, P = 83 mm
Corrente massima di spunto - Maximum peak current - Anlaufspitzenstrom - Courantmaxi	16
Fusibile di protezione - Fuse - Schutzsicherung - Fusible de protection	10A
Circuito di controllo - Control circuit - Steuerkreis - Circuit de contrôle	Microprocessore
Corrente in servizio continuo - Continuous service current - Dauerstrom Courant de service continu	6,4A
A norme - To standards - Gemäß Normen - Aux normes	EN 55014-1, EN 55014-2, EN 60204-1, EN 60335-1 EN 61000-3-2, EN 61000-3-3, EN 61000-4-2, EN 61000-4-4, EN 61000-4-5.
Per modelli - For models - Modelle für - Pour les models	MECM10/10-4, MECM12/12-6, MECL9, MECL14, MECE30, MECE45
Prezzo € - Price €	

MREM10A



Regolatore monofase manuale

Single phase manual speed controller
Einquphasen-Handregler
Régulateur monophasé manuel



Caratteristiche / Details

Alimentazione - Powersupply - Versorgung - Alimentation	230Vac/monofase IP 55 Hz 50/60
Potenza nominale - Rated power - Nennleistung - Puissance nominale	1200W
Dimensioni - Dimensions - Ausmaße - Dimensions	L = 130 mm, H = 85 mm, P = 60 mm
Corrente massima di spunto - Maximum peak current - Anlaufspitzenstrom - Courant maxi	8A
Fusibile di protezione - Fuse - Schutzsicherung - Fusible de protection	10A
Corrente in servizio continuo - Continuous service current - Dauerstrom Courant de service continu	6,4A
A norme - Tostandards - Gemäß Normen - Aux normes	EN 55014-1, EN 55014-2, EN 60204-1, EN 60335-1, EN 61000-3-2, EN 61000-3-3, EN 61000-4-2, EN 61000-4-4, EN 61000-4-5.
Per modelli - For models - Modelle für - Puor les models	MVMT1F7/7-147-4, MVMMT1F9/9-530-4, MECM7/7-6, MECM7/7-4, ECM9/7-6, MECM9/7-4, MECM9/9-6, MECM9/9-4, MECM10/8-6, ECM10/10-6, MECL5

Prezzo € - Price €

MSELGX1653P



Selettore a due velocità trifase

Three-phase three-speed selector
Dreiphasen-Wahlschalter mit drei Geschwindigkeiten
Sélecteur triphasé à trois vitesses



Caratteristiche / Details

Alimentazione - Powersupply - Versorgung - Alimentation	400Vac/trifase IP 55
Dimensioni - Dimensions - Ausmaße - Dimensions	L = 105 mm, H = 105 mm, P = 150 mm
Corrente massima di spunto - Maximum peak current - Anlaufspitzenstrom - Courant maxi	20A
Per modelli - For models - Modelle für - Puor les models	Tutti i motori trifase a due velocità All two-phase three-phase motors Alle zweiphasigen Drehstrommotoren Tous les moteurs triphasés diphasés

Prezzo € - Price €

Inverter per motori trifase

Inverter for three-phase motors

Wechselrichter für Drehstrommotoren

Onduleur pour moteurs triphasés

- Piena coppia già a 1.5 Hz.
- La coppia può raggiungere il 150% del valore nominale.
- La regolazione automatica della coppia e dello scorrimento di velocità consentono di ottenere maggiore coppia a bassa frequenza.
- La curva V/Hz è regolabile secondo l'esigenza dell'utilizzatore.
- Intervento affidabile e veloce con protezioni per migliorare stabilità e sicurezza del sistema.
- Tecnologia del controllo V/Hz avanzato, consente maggiore precisione migliori prestazioni.
- Frequenza di uscita da 0.5 a 500 Hz. Risoluzione fino a 0,1 Hz.

IP20



P66

CODICE ARTICOLO	POTENZA MAX (kW)	CORRENTE DI USCITA (A)	TAGLIA	MARCATURA DI PROTEZIONE	DIMENSIONI H X L X P (MM)	PESO (KG)	Prezzo Listino (EUR)
MINV20T/T0.75	0.75	2.2	1	IP20	173 X 83 X 123	1.0	
MINV20T/T1.5	1.50	4.1	1	IP20	173 X 83 X 123	1.0	
MINV20T/T2.2	2.20	5.8	2	IP20	221 X 110 X 150	1.7	
MINV20T/T4	4.00	9.5	2	IP20	221 X 110 X 150	1.7	
MINV66T/T0.75	0.75	2.2	1	IP66	232 X 161 X 162	2.5	
MINV66T/T1.5	1.50	4.1	1	IP66	232 X 161 X 162	2.5	
MINV66T/T2.2	2.20	5.8	2	IP66	257 X 188 X 182	3.5	
MINV66T/T4	4.00	9.5	2	IP66	257 X 188 X 182	3.5	

MPAD

Comando remoto per inverter

Remote keypad for inverter

Externes keypad für inverter

Clavier déporté four inverter

Accessorio utile per comandare in remoto un inverter IP20 ubicato dentro un quadro elettrico situato in un ambiente diverso da dove si utilizza l'impianto; tale comando permette di avere la regolazione in prossimità di una postazione specifica, attraverso un apposito cavo.



Caratteristiche / Details

Dimensioni - Dimensions - Ausmaße - Dimensions

L = 66 mm, H = 81 mm, P = 26 mm

Per modelli - For models - Modelle für - Pour les models

MINV

Prezzo € - Price €

Ventilatori centrifughi

Ventilatore centrifugo a doppia aspirazione con motore direttamente accoppiato alla girante (pale avanti). Motore monofase a condensatore permanente inserito, 4 o 6 poli, oppure trifase. Ventola a coclea in lamiera zincata. Temperatura ambiente di lavoro da -20°C a +40°C. Motore normalmente montato su boccole autoallineanti con riserva di lubrificante. Isolamento classe B

Centrifugal fans

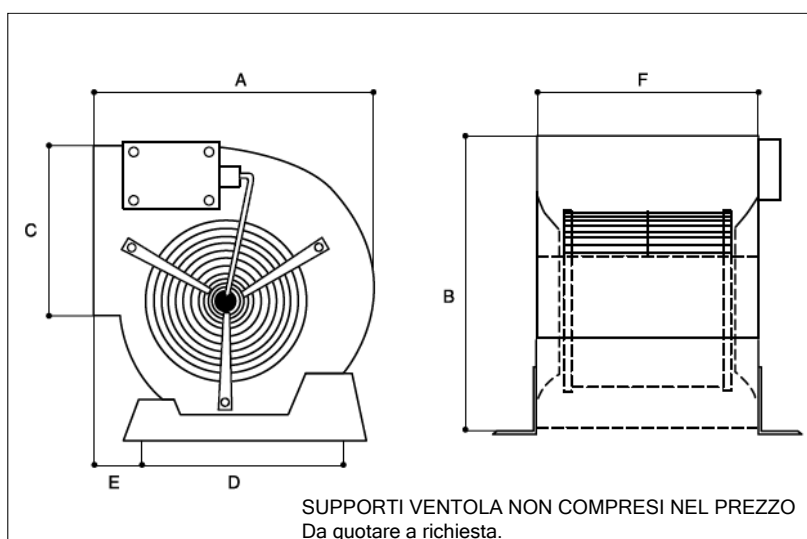
Double suction centrifugal fan with motor directly coupled to the fan impeller (forward blades) 4 or 6 pole single-phase motor with start and run capacitor or three-phase motor. Scroll in galvanized steel sheet. Working room temperature from -20°C up to +40°C. Motor normally set-up on self-aligning bushings with lubricant supply. B insulation class.

Radialventilatoren

Radial-Ventilator mit doppeltem Absaugen und dem Motor direkt an das Laufrad verbunden (Flügel vorne). Einphasiger Motor mit einem Dauerkondensator, 4 oder 6 Pole oder dreiphasig. Schneckenförmiges Lüfterrad aus feuerverzinktem Blech. Temperatur Arbeitsumgebung von -20°C bis +40°C. Motor ist normalerweise auf selbst angleichenden Buchsen mit Schmierreserve montiert. Isolierung Klasse B

Ventilateurs centrifuges

Ventilateur centrifuge à double aspiration avec accouplement direct moteur-hélice (pales orientées vers l'avant). Moteur monophasé à condensateur permanent, 4 ou 6 pôles ou triphasé. Volute en tôle galvanisée. Température ambiante de service de -20°C à +40°C. Moteur normalement monté sur coussinets à rotule avec réservoir d'huile. Isolement classe B.



Modello / Model	m ³ /h	HST H ₂ O	Vel.*	rpm	Rating kW	Volt	Amp	A mm	B mm	C mm	D mm	E mm	F mm	Prezzo € / Price €
MVM1F7/7-087-6	800	9	3V	970	0,087	230	0,82	321	329	200	225	37	232	
MVM1F7/7-147-4	1000	26	1V	1380	0,147	230	1,20	321	329	200	225	37	232	
MVM1F9/7-250-6	1500	13	3V	970	0,250	230	2,00	378	390	261	300	40	232	
MVM1F9/7-420-4	1800	40	1V	1400	0,420	230	3,00	378	390	261	300	40	232	
MVM1F9/9-250-6	2200	14	3V	940	0,250	230	2,00	378	390	264	300	40	298	
MVM1F9/9-420-4	2500	30	1V	1300	0,420	230	3,00	378	390	264	300	40	298	
MVM1F10/8-250-6	2300	11	3V	880	0,250	230	2,00	429	444	291	340	40	265	
MVM1F10/8-550-4	2800	28	1V	1260	0,550	230	5,00	429	444	291	340	40	265	
MVM1F10/10-373-6	3000	18	1V	880	0,373	230	2,70	429	444	291	340	40	331	
MVM1F10/10-550-4	2900	38	1V	1200	0,550	230	4,00	429	444	291	340	40	331	
MVM1F12/12-570-6A	4000	27	1V	940	0,570	230	6,00	497	522	342	408	40	395	
MVM1F12/12-736-6B	4600	24	3V	940	0,736	230	5,50	497	522	342	408	40	395	
MVM3F12/12-1100-6	6000	14	1V	890	1,100	400	6,30	497	522	342	408	40	395	
MVM3F15/15-2200-6	10000	26	1V	920	2,200	400	11,00	579	616	404	485	72	474	

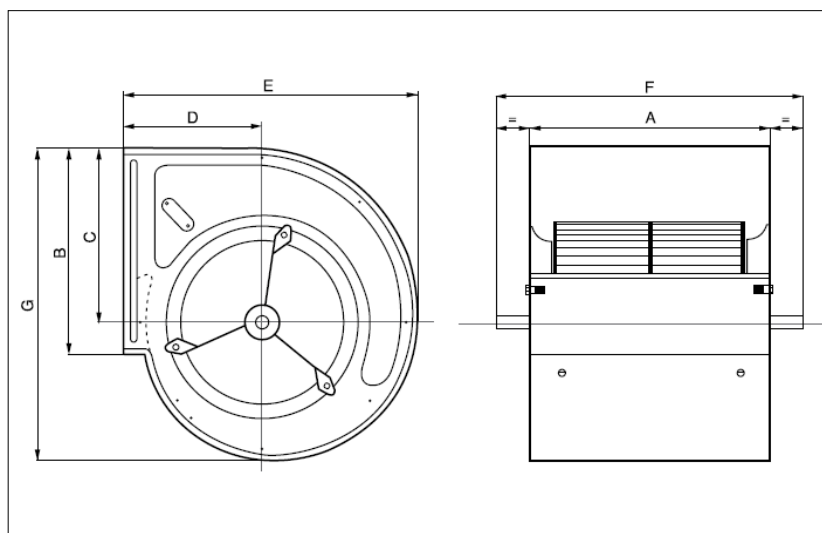
* 3V - 3 velocità / 1V - 1 velocità
Dati dichiarati nella posizione di velocità massima

Ventilatori centrifughi a trasmissione

Centrifugal fans belt drive

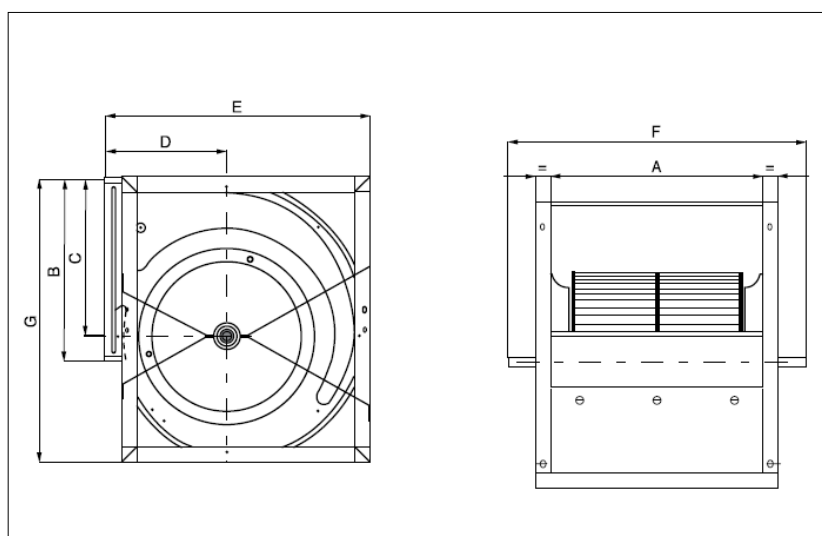
Radialventilatoren

Ventilateurs centrifuges



Modello / Model	A mm	B mm	C mm	D mm	E mm	F mm	Prezzo € / Price €
MV9/9	298	261	215	184	378	388	
MV10/8	265	289	249	207	428	355	
MV10/10	331	289	249	207	428	419	
MV12/9	309	342	294	261	497	419	
MV12/12	395	342	294	261	497	509	

* SUPPORTI VENTOLA NON COMPRESI NEL PREZZO
Da quotare a richiesta.



Modello / Model	A mm	B mm	C mm	D mm	E mm	F mm	Prezzo € / Price €
MVR15/11	373	404	350	271	545	547	
MVR15/15	474	404	350	271	545	646	
MVR18/13	425	480	421	320	655	621	
MVR18/18	557	480	421	320	655	747	

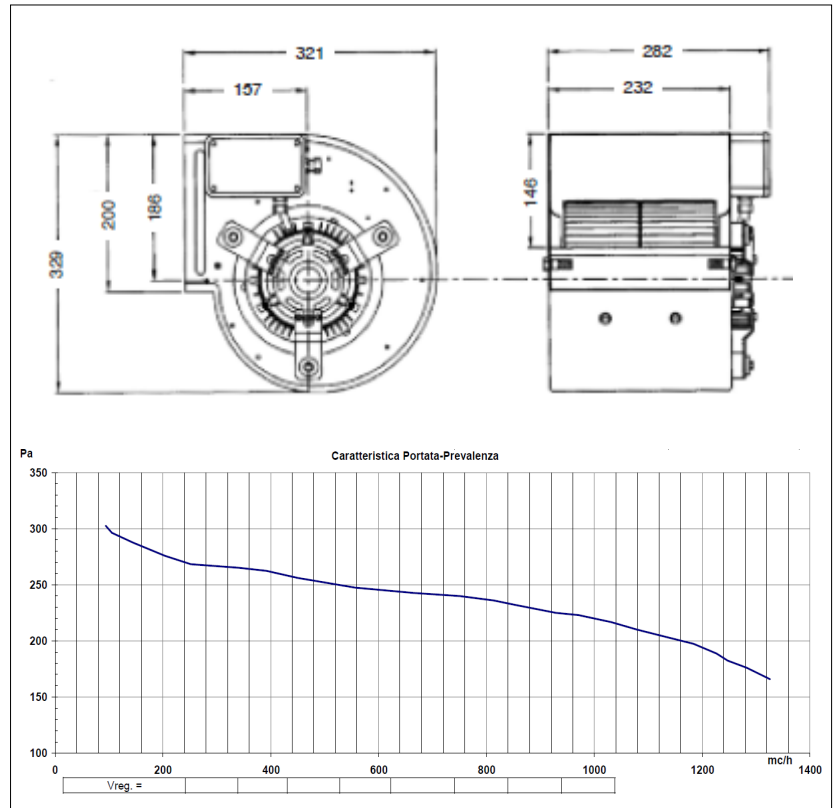
Ventilatori centrifughi per capp

Centrifugal fans for capp

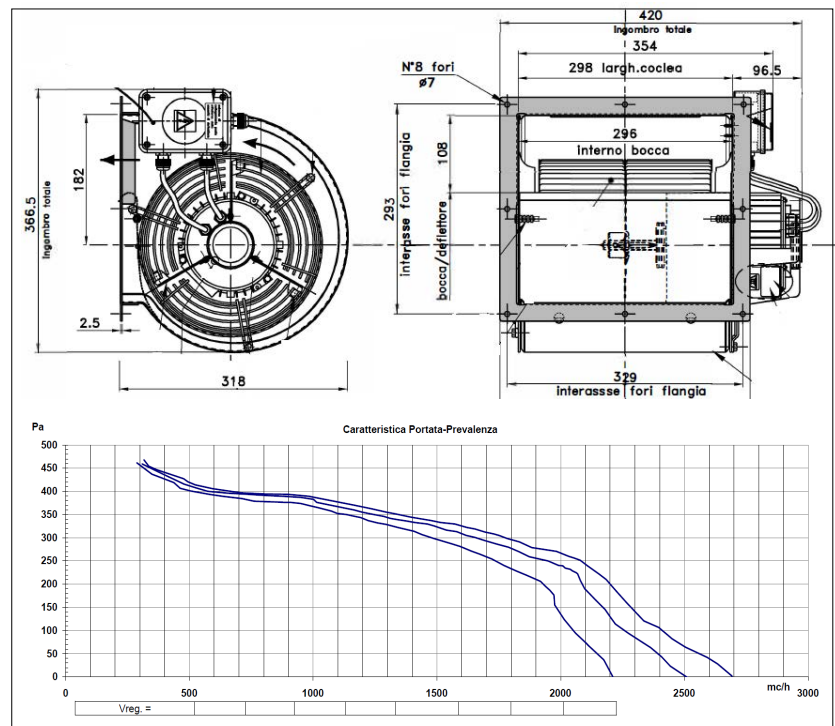
Radialventilatoren für Capp

Ventilateurs centrifuges pour capp

MAB LISTINO N° VENTILATORI E CENTRALI DI DEODORIZAZIONE



Modello / Model	Watt	Volt/hz	Poli	Amp.	IP	Prezzo € / Price €
MVMT1F7/7-147-4	147	230/50	4	1,25	55	



Modello / Model	Watt	Volt/hz	Poli	Amp.	IP	Prezzo € / Price €
MVMT1F9/9-530-4	420	230/50	4	3,8	55	